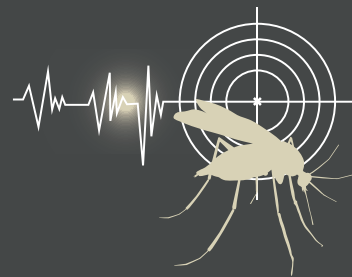


MOUSTIFILM



Moustifilm est un produit liquide prêt-à-l'emploi pour le contrôle du cycle de vie des larves de moustiques.

PRINCIPE :

Moustifilm est un produit unique de nouvelle génération, pour le contrôle des larves de moustiques, écologique et respectueux de l'environnement.

Moustifilm est un produit liquide à base de silicone qui peut être aisément appliqué à la surface des eaux stagnantes et calmes en créant une pellicule très fine qui recouvre toute la surface des eaux.

Son action physico-mécanique permet une persistance et une efficacité pendant 4 semaines au moins.

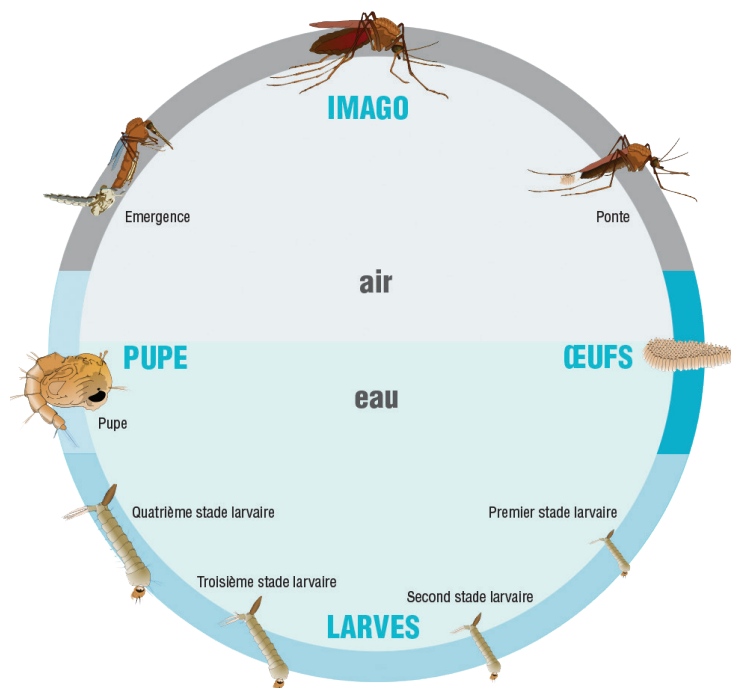
En conformité avec la réglementation, Moustifilm n'entraîne pas d'effets néfastes pour l'environnement aquatique. Le produit est exclusivement garanti par le producteur pour le contrôle des moustiques. Éviter tout autre usage.

La composition du produit ne modifie pas les valeurs de l'eau comme la température, le pH, l'oxygène dissous, la dureté, et celle de l'ammoniaque et des composés azotés. En particulier, les valeurs de l'oxygène dissous se situent dans les limites des paramètres acceptables pour la survie de la flore et de la faune aquatique. Des essais réalisés par des organismes certificateurs ont établi que le PDMS peut être utilisé dans les eaux potables. Il ne donne lieu à aucun phénomène de résistance.

MODE D'ACTION

Moustifilm agit de façon exclusivement physico-mécanique. La fine pellicule de silicone qui se forme sur la surface de l'eau après son application empêche le développement correct des stades immatures des moustiques (larves et pupes). En effet il empêche les larves et les pupes de se fixer à la surface de l'eau pour puiser dans l'air l'oxygène atmosphérique qui leur permettrait de survivre.

En outre, la faible tension de surface, affecte la ponte des œufs, car les femelles adultes ne déposent pas les œufs sur l'eau traitée.



05.2020



MOUSTIQUES**DOMAINES D'UTILISATION ET DOSAGE :**

Moustifilm est indiqué pour les eaux calmes et stagnantes : lacs, étangs, rizières, égouts, collecteurs d'eaux pluviales, caniveaux, réservoirs d'eau, soucoupes, seaux, fosses septiques, etc...

- 1 L de produit pur permet de traiter 1000 m² (1 ml/m²).
- Appliquer 1-5 ml (quantité conseillée 2 ml) de produit pur pour les bouches d'égout, les collecteurs et les grilles routières, suivant la charge de substances organiques présentes.
- Les capsules de 0,25 ml doivent être utilisées à l'unité pour les petits conteneurs, par exemple les pots de fleur, arrosoirs, seau, grilles d'évacuation...

Verser la quantité de produit adaptée à la surface à traiter.

La surface sera alors rapidement et uniformément recouverte par le liquide. Aucune protection individuelle spéciale n'est nécessaire pour les opérateurs. Le produit est efficace jusqu'à 4 semaines.

MESURES DE PREMIERS SECOURS :

En cas d'ingestion : consulter un médecin et traiter de façon symptomatique.

En cas de contact avec les yeux : laver abondamment les yeux à l'eau, si possible eau courante, pendant au moins 10 minutes.

PRÉCAUTION D'EMPLOI :

Ne pas ingérer, utiliser avec prudence.

Pendant l'usage, ne pas contaminer les aliments, les boissons ou les récipients qui les contiennent.

Après la manipulation et en cas de contact accidentel, se laver soigneusement les mains avec de l'eau et du savon.

Eviter le contact du produit non dilué avec les yeux.

Ne pas réutiliser l'emballage. Ne pas abandonner le récipient vide dans l'environnement.

Traiter les emballages et le produit comme un déchet industriel banal.

STOCKAGE :

Conserver à l'écart d'agents oxydants.

Conserver à des températures inférieures à 50°C.

Conserver hors de la portée des enfants et des animaux domestiques.

