

USAGE
PRO.

RATS
SOURIS

MULTISEAL



*Mastic plastique à base d'eau - ignifuge et anti-rongeurs
et en panneaux préfabriqués*



Les rongeurs ne peuvent pas mâcher ou gratter le produit, tandis que l'utilisateur peut facilement travailler le mastic même une fois sec par exemple pour faire passer de nouveaux câbles.

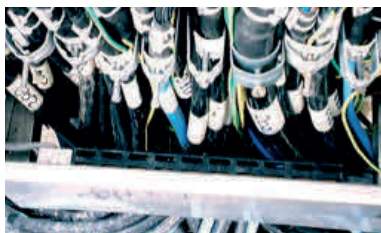
Conçu pour sceller les entrées des câbles, tuyaux, galeries, armoires et tableaux électriques, MULTISEAL est produit en conformité avec le règlement européen (CEE) 1907/2006 concernant l'enregistrement, l'évaluation et l'autorisation des substances chimiques (REACH).

DOMAINES D'UTILISATION

Particulièrement adapté pour les passages de câbles et conduites, les canalisations, les armoires et tableaux électriques. Une fois solidifiée la pâte devient une barrière infranchissable par les rats tout comme les panneaux préfabriqués.

Exemples d'application :

AVANT



APRÈS



Composition :

Mélange
d'huiles végétales,
d'agents de charge
et de perles de
polystyrène.

- Sans halogène
- Nettoyable à l'eau
- Une fois sec, résistant à différents solvants (ASTM D 543)
- Non inflammable résistance au feu A2-s1, d0 ** (testé sous l'appellation MULTITEC FR 1200)

09.2020



EDIALUX
PRODUITS PROFESSIONNELS

Z.A. Mâcon Est - 01750 REPLONGES - Tél. 03 85 31 89 10 - Fax 03 85 31 89 11 - info@edialux.fr - www.edialux.fr

**Composition :**

Mélange
d'huiles végétales,
d'agents de charge
et de perles de
polystyrène.

- Sans halogène
- Nettoyable à l'eau
- Une fois sec, résistant à différents solvants (ASTM D 543)
- Non inflammable
- résistance au feu A2-s1, d0 ** (testé sous l'appellation MULTITEC FR 1200)

Mise en place (après nettoyage des câbles) :

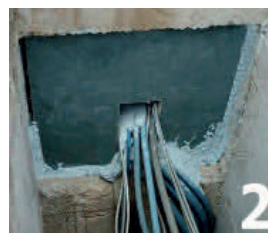
- Si ouverture inférieure à 100 mm : on peut utiliser uniquement le mastic, en plusieurs applications.
- Si ouvertures plus importantes



Etaler du mastic sur et entre les câbles



Découper et positionner le panneau préfabriqué



Sceller le panneau à l'aide du mastic. Ebavurer pour obtenir une belle finition.

PRÉCAUTIONS

Porter des gants et un masque type A2 (vapeurs organiques) en atmosphère confinée.

Dangereux. Respecter les précautions d'emploi.

Utilisez les biocides avec précaution.

Avant toute utilisation, lisez l'étiquette et les informations concernant le produit.

Consulter impérativement la fiche de données de sécurité disponible sur notre site internet : www.edialux.fr ou en faire la demande à l'adresse suivante : info@edialux.fr.