

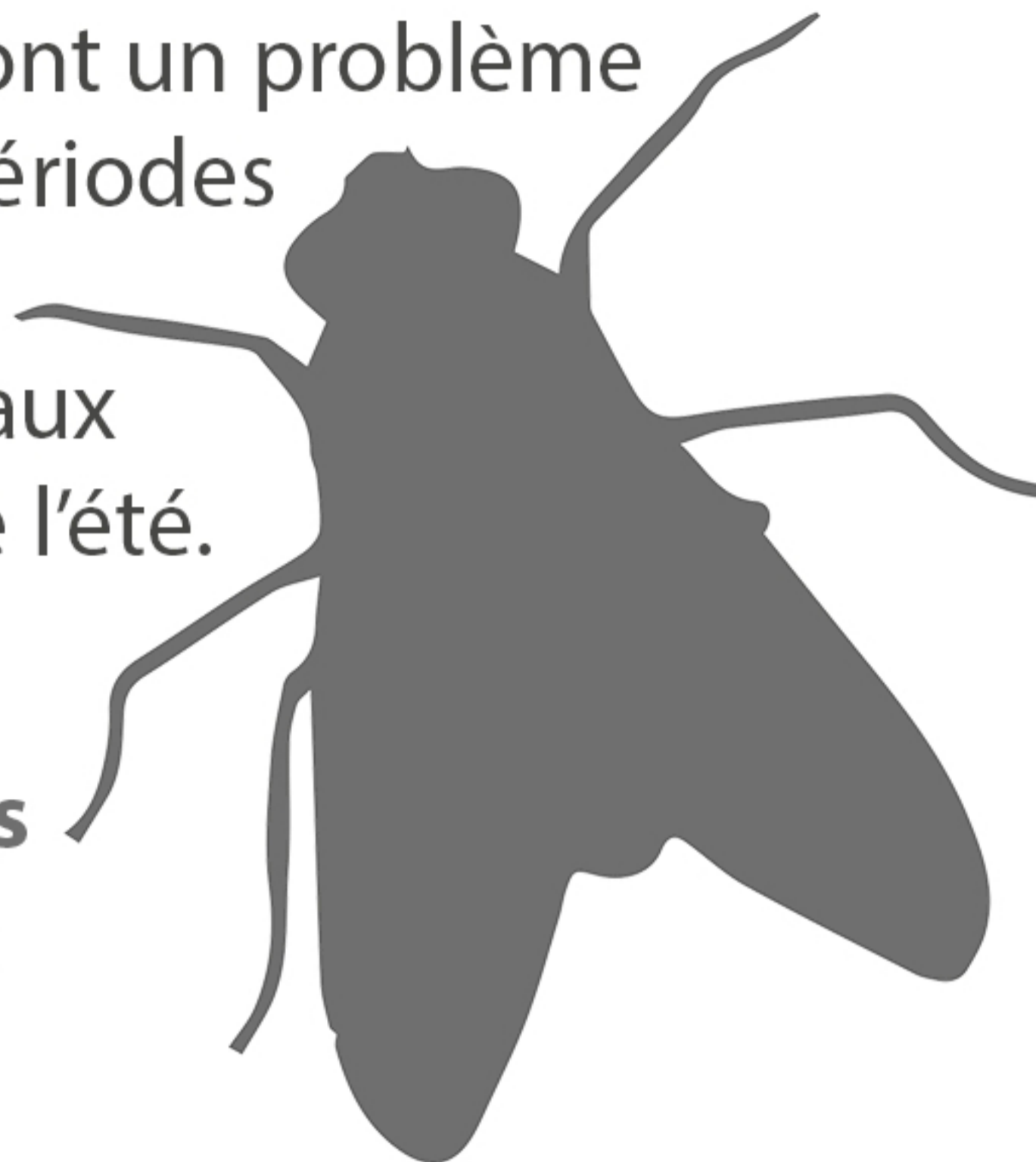
MOUCHES

#noflyzone



Les mouches sont un problème majeur à certaines périodes de l'année, surtout avec l'arrivée des beaux jours jusqu'à la fin de l'été.

Elles prospèrent dans des conditions **chaudes et humides** avec une source de nourriture à disposition.



A **30°C** une mouche domestique peut compléter **un cycle de vie** en seulement **10 JOURS**

Les poubelles sont des nids de reproduction idéaux pour **LES ASTICOTS**



La mouche peut pondre jusqu'à **600** œufs durant sa vie.

Les mouches aiment



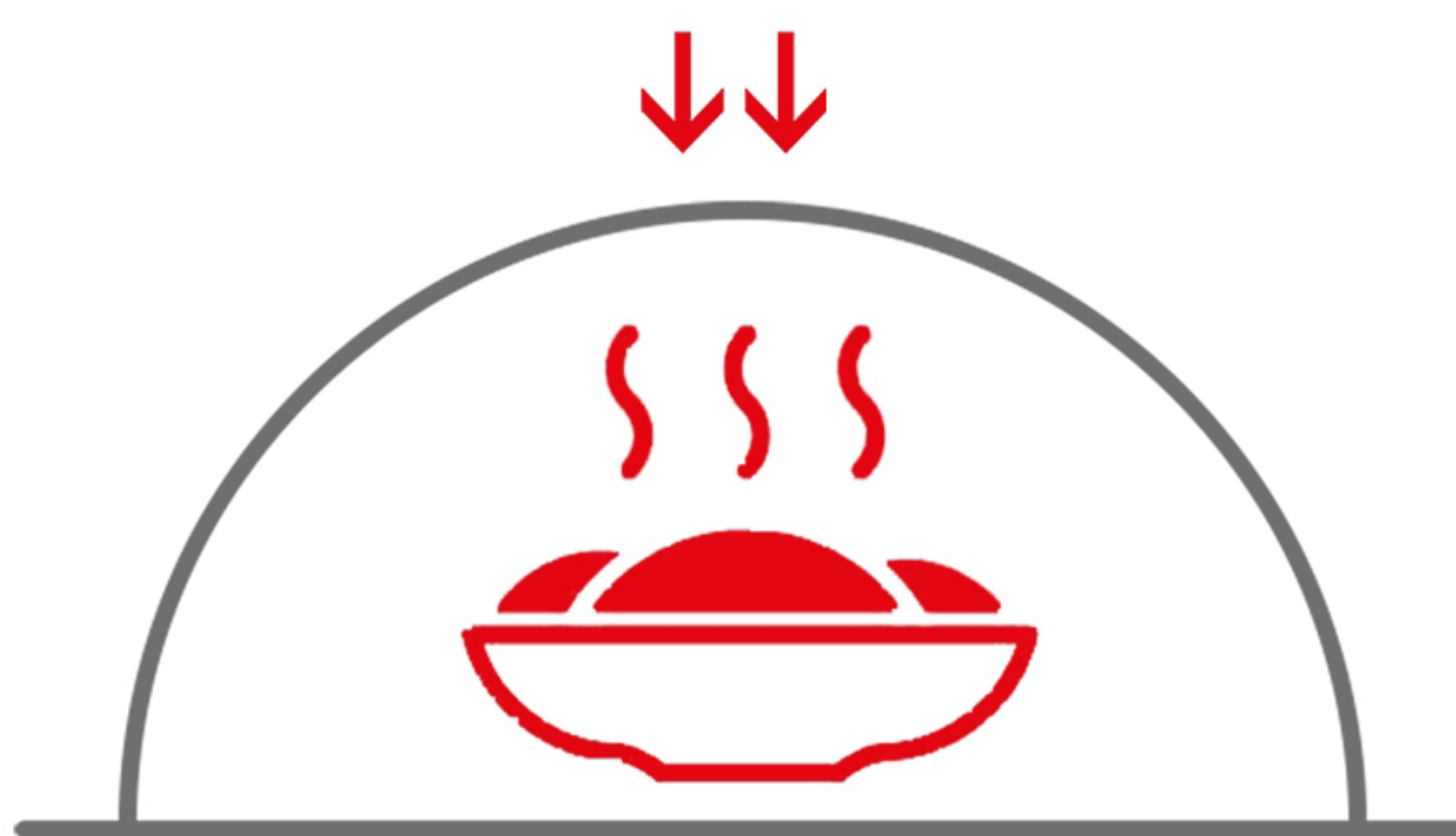
les excréments



le fumier



les aliments en décomposition



Recouvrez vos aliments

LES MOUCHES PROPAGENT DES MALADIES



E.Coli	_____	_____	Vers solitaire
Tuberculose	_____	_____	Typhoïde
Cholera	_____	_____	Conjonctivite
Salmonella	_____	_____	Dysenterie

LES MOUCHES - LAISSEZ-LES DEHORS